

Contrat d'Objectifs, de Moyens et de Performance (COMP)

Innover pour une industrie
durable et responsable

2024-2026



UNIVERSITÉ ÉVRY | PARIS-SACLAY



Un premier bilan prometteur pour une université en transformation.

Une boussole pour l'avenir !

6 axes stratégiques guident notre action :

- Formations & métiers d'avenir
- Recherche & innovation
- Transition écologique & développement soutenable
- Bien-être & réussite étudiante
- Pilotage & gestion
- Et une signature évryenne : l'innovation pour une industrie durable et responsable



Formations & métiers d'avenir

Former pour demain.

Des formations qui s'adaptent **aux besoins du monde professionnel** :

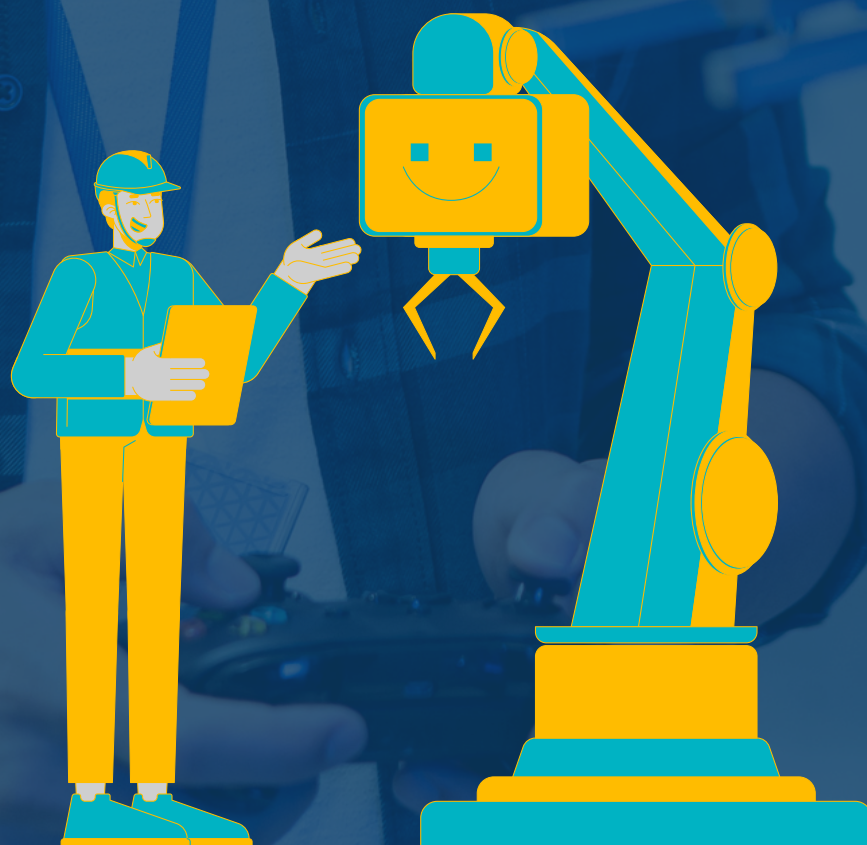
- Révision des Licences en lien avec les métiers en tension
- Création de l'IAE Évry Paris-Saclay, moteur de l'excellence en sciences de gestion
- 2 nouveaux masters innovants en santé et innovation dès 2026
- 24 modules de formation courte pour répondre aux besoins émergents (santé numérique, sport de haut niveau, etc.)



Recherche & innovation

Une recherche au service de l'innovation pour une industrie plus responsable.

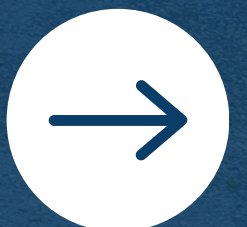
- Création d'une chaire industrielle "Industrie du futur"
- 3 brevets déposés en 2024
- Lancement d'une fondation universitaire pour fédérer recherche et entreprises
- Nouvelles unités mixtes de recherche internationales pour renforcer le rayonnement d'Évry Paris-Saclay



Transition écologique & développement soutenable

Une université engagée pour un avenir soutenable

- Élaboration du Schéma Directeur Développement Durable & Responsabilité Sociétale (DD/RSE)
- Intégration des enjeux de transition écologique dans toutes les formations d'ici 2026
- Déploiement du plan mobilité douce sur le campus



Bien-être & réussite étudiante

Une université centrée sur l'humain !

- Nouveaux espaces de vie : cafétéria, salle de sport, studio vidéo
- Accompagnement des étudiantes et étudiants redoublants et en réorientation
- Module "Manager responsable" pour tous les M1
- Création du D.U. Engagement étudiant pour valoriser leurs initiatives



Pilotage & gestion

Une gestion plus agile et transparente pour une transformation efficace.

- Tableaux de bord dynamiques pour suivre les activités en temps réel
- Modernisation des systèmes d'information
- Charte des achats responsables et numériques
- Amélioration et simplification des processus
- Amélioration continue des conditions de travail et d'enseignement



L'innovation pour une industrie durable et responsable

Deux piliers structurent notre trajectoire :

- La génomique, socle historique d'excellence
- L'industrie du futur, portée par le Centre Innovation 4.0 et la nouvelle SASU créée en 2024.

SASU : cette société de l'université soutient les entreprises dans leur transition vers une industrie durable et responsable.



Une trajectoire affirmée pour 2025-2026

**Une université toujours plus innovante,
inclusive et responsable.**

- Ouverture de nouvelles passerelles de formation
- Accélération des projets de recherche internationaux
- Généralisation des outils de pilotage
- Consolidation des actions TEDS (Transition écologique & développement soutenable)



Le COMP est plus qu'un contrat !

C'est une dynamique collective qui réunit communauté enseignante et de recherche, personnels, communauté étudiante et partenaires.

Tremplin
des ambitions

Cultiver
l'avenir

Révéler
les talents

Créer le monde
de demain