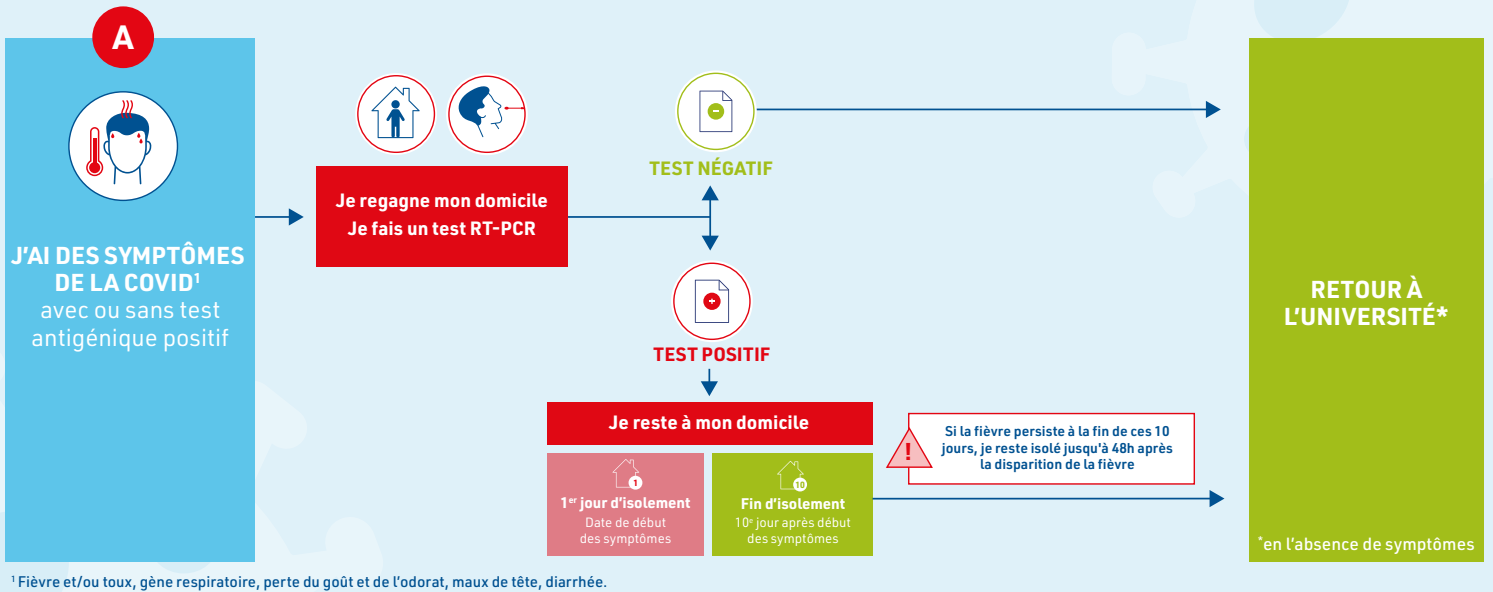
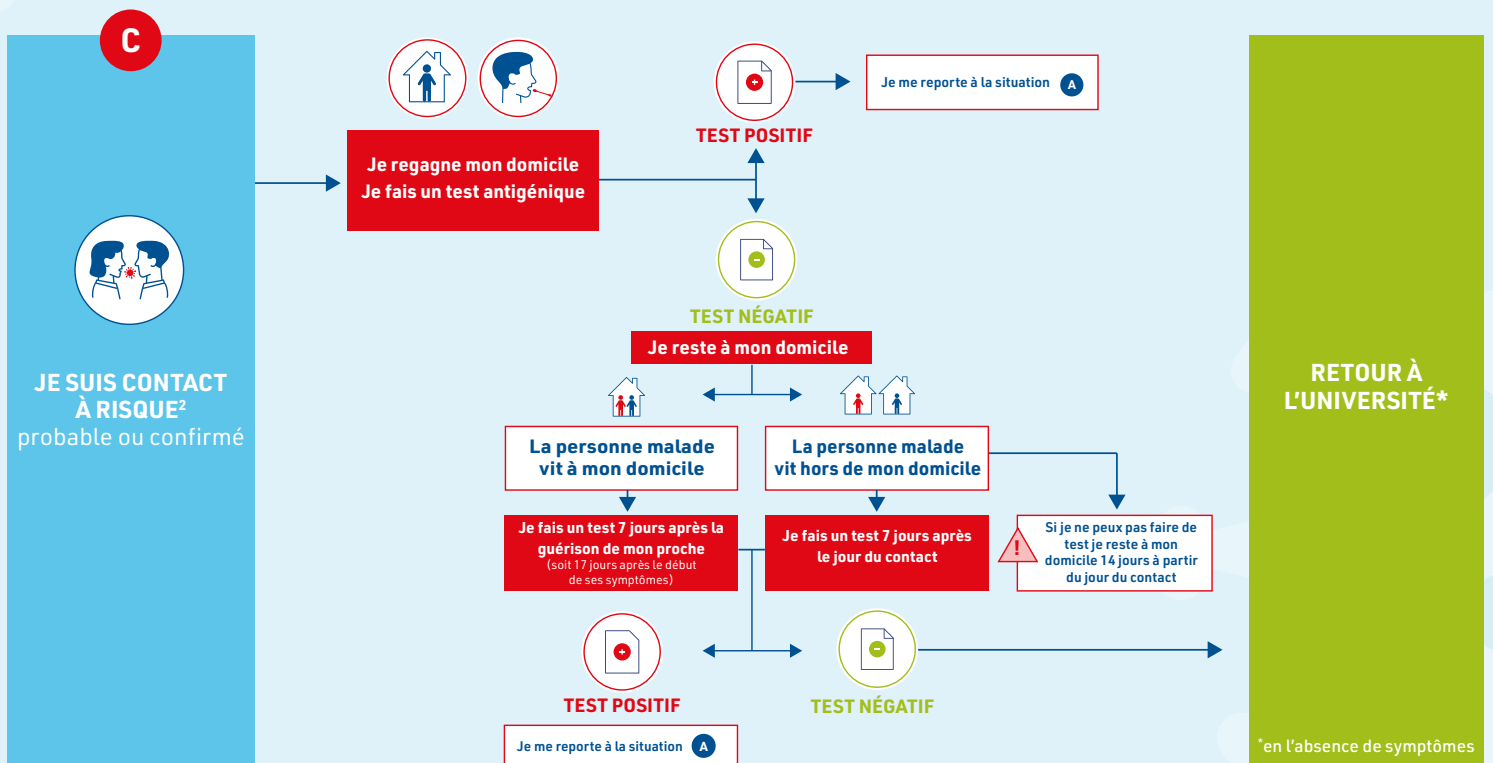
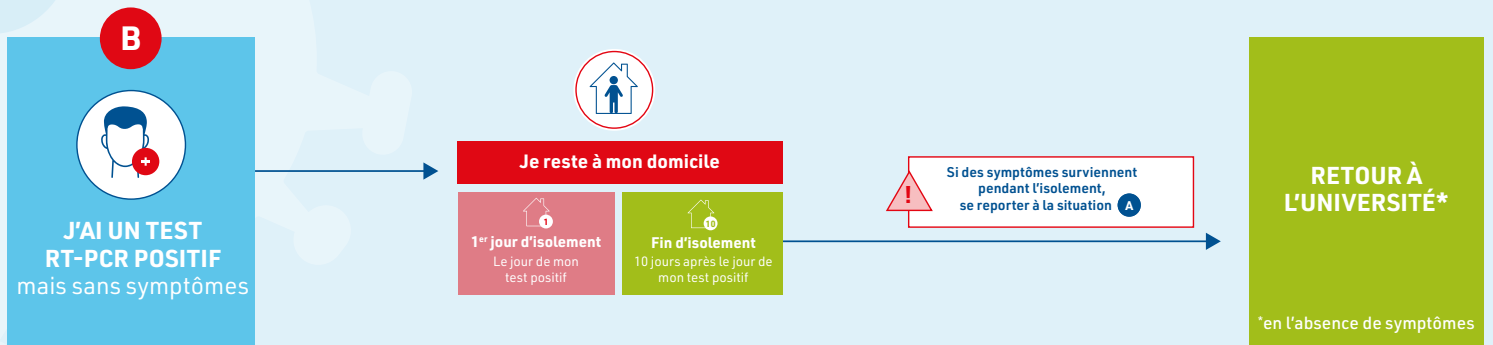


## CONDUITE À TENIR SI...



<sup>1</sup> Fièvre et/ou toux, gêne respiratoire, perte de goût et de l'odorat, maux de tête, diarrhée.



<sup>2</sup> Contact à risque : contact étroit avec une personne malade de la Covid-19 en l'absence de mesures de protection efficaces (masque chirurgical ou FFP2 porté par le cas ou par la personne contact ; masque grand public fabriqué selon la norme AFNOR ou équivalent porté par le cas et la personne contact).