



Guide Étudiant

2017-2018

Une question sur l'Université ?

Toutes les réponses sont dans notre FAQ* !



Elle est consultable sur les bornes interactives situées dans le hall du bâtiment Ile de France ou sur

<http://help.univ-evry.fr>



Mais aussi pour faciliter votre rentrée :

- Des étudiants recrutés pour mieux vous accueillir et répondre à vos questions au sein d'un espace convivial au bâtiment Ile de France
- Les infos de nos partenaires pour faciliter vos démarches (logements, bourses, mutuelles, services bancaires, etc...)

Plus d'informations : www.univ-evry.fr

Sommaire

Bienvenue à l'Université d'Évry-Val-d'Essonne	5
Édito du Président de l'Université	6
Le mot des Vice-Présidentes étudiantes	7
L'Université d'Évry en chiffres	8
Fonctionnement de l'Université	10
Parité	11
Plan du campus	12
Calendrier universitaire	14
Services proposés à l'Université	16
Étudier à l'Université d'Évry	19
Schéma des études	20
S'inscrire pour la 1 ^{ère} fois	21
Inscription administrative	22
Formalités particulières d'inscription	22
Formation tout au long de la vie	24
Secrétariats pédagogiques	25
Réussir ses études	39
S'informer, s'orienter et s'insérer professionnellement	40
Étudier ou faire un stage à l'étranger	41
Doctorat	41
Bibliothèque Universitaire	42
Environnement numérique	44
Apprendre les langues	45
Accompagnement études et projets	46
Vivre à l'Université	49
Logement	50
Sport à l'UEVE	52
Ateliers artistiques	52
Restauration	54
Aides financières	55
Sécurité sociale	56
Santé	56
Le harcèlement	58
Vivre à Évry	60
Consignes de sécurité	62

Glossaire

BIATSS : Ensemble des personnels techniques et administratifs qui travaillent dans l'Université.

BU : Bibliothèque Universitaire.

C2i : Certification en Informatique et Internet.

CA : Conseil d'Administration.

CAc : Conseil Académique.

CFA : Centre de Formation par Apprentissage.

CFVU : Commission de la Formation et de la Vie Universitaire.

CRL : Centre de Ressources en Langues.

CR : Commission de la Recherche.

DOIP : Direction Orientation et Insertion Professionnelle.

DVE : Direction de la Vie Etudiante.

DRRI : Direction de la Recherche et des Relations Internationales.

FC : Formation Continue.

FSDIE : Fond de Solidarité et de Développement des Initiatives Étudiantes. Il sert à financer les projets portés par des associations étudiantes ou des étudiants au sein des différents campus de notre Université.

IUT : Institut Universitaire de Technologie.

LMD : Classification des diplômes selon trois niveaux Licence (Bac+3), Master (Bac+5) et Doctorat (Bac+8).

MCC : Modalités du Contrôle des Connaissances.

MOODLE : plateforme d'apprentissage en ligne servant à créer des communautés autour de contenus et d'activités pédagogiques.

RU : Restaurant Universitaire.

SUAPS : Service Universitaire des Activités Physiques et Sportives.

SUMPPS : Service Universitaire de Médecine Préventive et de Promotion de la Santé.

Sco' : Service de la Scolarité Centrale.

UE : Unité d'Enseignement. Elles composent les parcours de formation. Leurs validation rapportent des crédits permettant l'obtention de diplômes (Licence = 180 crédits, Master = 120 crédits supplémentaires).

UEL : Unité d'Enseignement Libre.

UEVE : Université d'Évry-Val-d'Essonne.

UFR : Unité de Formation et de Recherche. C'est une composante de l'Université, il y en a 5 à l'Université d'Évry.

Bienvenue à l'Université d'Évry-Val-d'Essonne



Édito du Président de l'Université



Chères Étudiantes, Chers Étudiants,

Vous allez pour la première fois rejoindre l'Université d'Évry ou bien encore vous réinscrivez pour compléter votre formation supérieure. Bienvenue !

Nous sommes fiers de la confiance que vous accordez à notre institution, aux enseignants et aux personnels de l'administration qui y travaillent, et ce pour le bien de tous.

Étudier, c'est s'élever par l'acquisition de connaissances, de savoirs et savoir-faire nouveaux et souvent complexes, mais aussi par la maîtrise de la limite de ces savoirs. Car l'Université est un lieu de recherche où l'enseignement se construit à la frontière entre le corpus légué par nos prédécesseurs et ce qu'il reste à découvrir.

Être à l'Université, c'est aussi prendre en main son devenir en entrant en plein dans la vie d'adulte. C'est contribuer par des choix judicieux à la sculpture d'un esprit critique, condition nécessaire à une émancipation réussie elle-même gage de succès pour votre future vie professionnelle.

Le guide que vous avez entre les mains a ainsi été conçu pour vous familiariser avec notre Université, pour y faciliter votre vie et votre orientation tout au long de votre parcours, de votre arrivée jusqu'à la période qui suivra la fin de vos études.

Les années que vous allez passer à l'Université sont parmi celles qui vous marqueront durablement par les rencontres, les discussions et échanges que vous pourrez y avoir et qui sont un élément-clé de votre réussite, de votre maîtrise de la vie en société et de la citoyenneté. Sachez que nous y sommes très attentifs et à votre écoute pour nous améliorer. Vous trouverez ainsi un grand nombre d'informations sur l'environnement sportif, culturel, associatif de l'Université pour lequel nous agissons en lien avec nos partenaires du territoire, en premier lieu la Mairie d'Évry.

Enfin, l'Université d'Évry est membre de l'Université Paris-Saclay et cela se traduit notamment par un partage des enseignements au niveau master et une mise en commun de la formation doctorale. En entrant à l'UEVE, vous êtes ainsi dans l'une des plus prestigieuses universités mondiales, ce qui ajoutera encore de la valeur à vos diplômes.

Bienvenue à toutes et tous et très belle année universitaire !

Patrick **CURMI**
Président de l'UEVE

Le mot des Vice-Présidentes Étudiantes



Bienvenue à l'Université d'Évry !

Ce guide est là pour vous apporter des éléments sur différents points de l'Université : son fonctionnement administratif, sa vie universitaire ainsi que diverses informations dont vous aurez besoin.



L'Université est un lieu de rencontres, d'échanges et de connaissances. Elle vous permettra de vous construire, de vous émanciper et ainsi de mieux appréhender votre vie future. Étant une université de proximité, vous pourrez bénéficier d'un suivi et d'échanges facilités avec votre équipe pédagogique.

Toutes sortes d'associations sont présentes sur le campus : culturelles, sportives, etc.

Ces associations animent le campus, vous trouverez pleins d'événements auxquels vous pourrez participer, comme les Trophées de la Vie Étudiante (TVE). Le guide des associations (disponible en ligne) de l'Université vous présentera toutes les associations, ainsi que leurs contacts.

N'hésitez pas à vous engager dans la vie associative, et continuer à faire vivre notre campus !

Nous, Vices-présidentes étudiantes sommes disponibles pour vous écouter et vous aider tout au long de l'année. L'entrée à l'Université peut être un cap difficile à franchir: les services de l'Université et les élu.e.s étudiant.e.s sont présents pour vous accompagner au mieux dans le monde universitaire.

Nous vous souhaitons une bonne année universitaire !

Danaé **Delaure** et Charlotte **Schlisler**
Vice-Présidentes étudiantes du CAC et du CA

L'Université d'Évry en chiffres

L'Université d'Évry est un établissement pluridisciplinaire, engagé dans la professionnalisation, reconnu pour la qualité de ses formations et de sa recherche. C'est aussi un établissement de proximité en résonance forte avec son territoire et ses partenaires.

Créée en 1991, elle compte environ 10 000 étudiants et propose plus de 150 formations. L'Université d'Évry compte également un IUT très dynamique et une école d'ingénieurs en informatique et ingénierie de grande renommée.

Elle représente enfin un pôle important de recherche et de développement autour de la génomique, post-génomique et ses applications à la santé et l'industrie en lien étroit avec Genopole mais aussi, le CNRS, l'Inserm et le CEA.

154 formations pluridisciplinaires de Bac à Bac +8.

1 IUT comprenant 9 départements.

1 Ecole d'ingénieurs associée : l'ENSIE (Ecole Nationale Supérieure d'Informatique pour l'Industrie et l'Entreprise).

1 ESPÉ (École Supérieure du Professorat et de l'Éducation).

18 Laboratoires de recherche labellisés dont 9 unités mixtes de recherche (CNRS, INSERM, INRA, CEA).

5 UFR internes à l'UEVE :

- Droit et Science Politique
- Langues, Arts et Musique
- Sciences Fondamentales et Appliquées
- Sciences de l'Homme et de la Société
- Sciences et Technologies

7 Écoles doctorales dans le cadre de la COMUE Paris-Saclay.

1 Bibliothèque Universitaire de 6 500 m² qui contient plus de 143 200 ouvrages.

université PARIS-SACLAY

70% des Masters et la totalité des Ecoles Doctorales de l'Université d'Évry sont intégrés à l'Université Paris-Saclay.

Plus de détails sur le site : www.universite-paris-saclay.fr

Nos Masters sont donc mutualisés au sein de **21 mentions** Paris-Saclay :

- Bio-Informatique
- Biologie Intégrative et Physiologie
- Biologie-Santé
- Chimie
- Droit de la Santé
- Droit des Affaires
- Droit Européen
- Droit International
- Droit Public
- Électronique, Énergie Électrique, Automatique
- Finance
- Génie Industriel
- Histoire
- Innovation, Entreprise et Société
- Mathématiques et Applications
- MIAGE - Méthodes Informatiques Appliquées à la Gestion des Entreprises
- Musicologie
- STAPS - Sciences et Technique des Activités Physiques et Sportives
- Sociologie

7 Ecoles Doctorales en commun avec l'Université Paris-Saclay :

- Innovation Thérapeutique : du fondamental à l'appliqué
- Mathématiques Hadamard
- Sciences Chimiques : Molécules, Matériaux, Instrumentation et Biosystèmes (2MIB)
- Sciences de l'Homme et de la Société
- Sciences Mécaniques et Energétiques, matériaux et géosciences
- Sciences et Technologie de l'Information
- Structure et Dynamique des Systèmes Vivants

Partenaires territoriaux :

Genopole, ENSIE, Télécom Ecole de Management, Télécom Sud Paris, Centre Hospitalier Sud Francilien, AFM-Téléthon, Mines Paris Tech et Grand Paris Sud Seine-Essonnes-Sénart - Membre d'Évry Sciences et Innovation.

Fonctionnement de l'Université

Les conseils de l'Université d'Évry-Val-d'Essonne

Le Conseil d'Administration

Le **CA** détermine la politique de l'Université et répartit son budget.

Il est composé de **32 membres** élus et présidé par Patrick CURMI, Président de l'UEVE.

Le Conseil Académique (CAc)

regroupe les membres de la **Commission de la Recherche** et de la **Commission de la Formation et de la Vie Universitaire**, il est consulté sur les orientations des politiques de formation, de recherche, de diffusion de la culture scientifique, technique et industrielle et de documentation scientifique et technique. Le CAc est présidé par Stefano BOSI

Vos élus étudiants

Les élus étudiants siègent dans les conseils de l'Université et dans différentes commissions (section disciplinaire, aide sociale, appels

La Commission de la Recherche

La **CR** intervient notamment dans les domaines suivants : la répartition des crédits de recherche, le fonctionnement des laboratoires ou la convention avec les organismes de recherche. Elle est présidée par le Président du CAc.

La Commission de la Formation et de la Vie Universitaire

La **CFVU** propose des avis au **CA** sur la formation et la vie universitaire. Elle comprend 30 membres dont le 1^{er} VP (Vice-Président) est Sylvain Fisson.

à projets), pour vous représenter. Ils participent activement aux décisions de l'Université, alors n'hésitez pas à les rencontrer !

Pour obtenir leurs coordonnées, vous pouvez contacter :

- **Pour les élus aux conseils centraux (CA, CAc, CFVU, CR)**
sagj@univ-evry.fr
- **Pour les élus aux conseils d'UFR ou IUT** : le/la Responsable Administratif et/ou Financier de la composante concernée.

Parité

Plus d'informations sur www.parite.univ-evry.fr

La parité, qu'est-ce que c'est ?

C'est l'égalité entre les sexes ? C'est une loi ? C'est l'équité de traitement ? C'est la lutte contre les inégalités salariales ? C'est la lutte contre les stéréotypes ? En fait, c'est tout à la fois. C'est surtout la volonté que, hommes ou femmes, aucun plafond de verre ne freine son orientation ou sa carrière.

- Pourquoi, en 2013, 97% des secrétaires sont des femmes ?
- Pourquoi seulement 1% des sages-femmes sont des sages-hommes ?
- Pourquoi 80% des ingénieurs informatiques sont des hommes, tout comme 90% des conducteurs de véhicules ?

Car la parité, c'est aussi un équilibre de société indispensable et nécessaire à tous, hommes ou femmes.

Pour toute question ou suggestion, ou si vous souhaitez être convié.e aux "midis de la parité", réunions d'expression libre, n'hésitez pas à envoyer un mail à parite@univ-evry.fr.



Plan du campus

1
Ile-de-France

23 boulevard F. Mitterrand
91025 Evry Cédex



2
Maupertuis

3 rue du Père Jarlan
91025 Evry Cédex



3
Bibliothèque Universitaire

2 rue André Lalande
91025 Evry Cédex



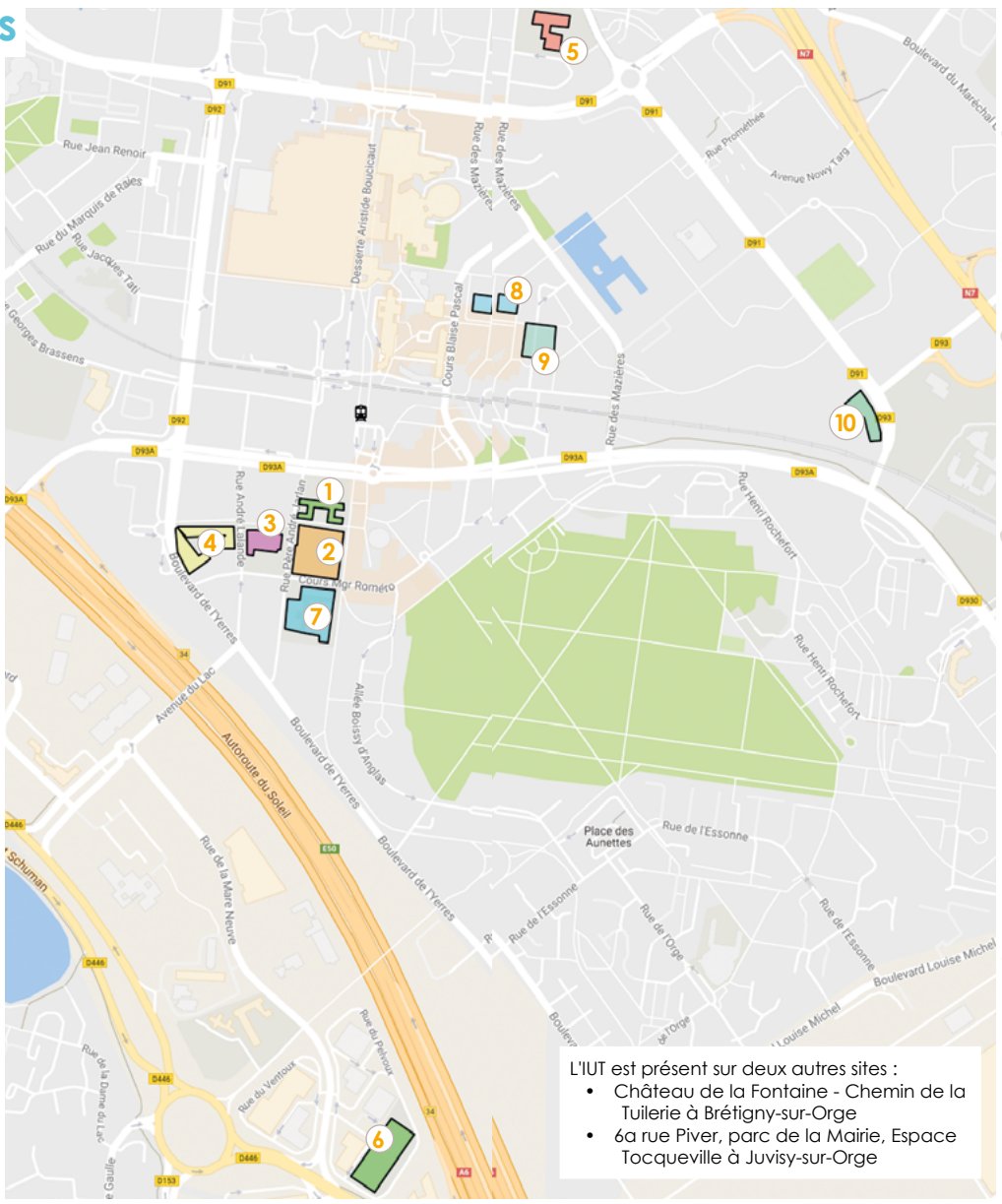
4
1ers Cycles

1 rue Pierre Bérégovoy
91025 Evry Cédex



5
Facteur Cheval

2 rue du Facteur Cheval
91025 Evry Cédex



6
Pelvoux

36-40 rue Pelvoux
91020 Courcouronnes



7
IUT Roméro

Cours Monseigneur Roméro
91025 Evry Cédex



8
IUT Rostand

22 allée Jean Rostand
91025 Evry Cédex



9
ENSIIE

1 Square de la Résistance
91025 Evry Cédex



10
IBGBI

23 Boulevard de France
91037 Evry Cédex



L'IUT est présent sur deux autres sites :

- Château de la Fontaine - Chemin de la Tuilerie à Brétigny-sur-Orge
- 6a rue Piver, parc de la Mairie, Espace Tocqueville à Juvisy-sur-Orge

Retrouvez plus d'informations sur
<http://plans.univ-evry.fr>

Calendrier universitaire

septembre-17			octobre-17			novembre-17			décembre-17			janvier-18			février-18		
V 1			D 1			M 1			V 1			J 1			V 1		
S 2		35	L 2			J 2			S 2		44	M 2			V 2		5
D 3			M 3			V 3			D 3			M 3		1	S 3		
L 4			J 4		JVE	S 4			L 4			M 4		D 4			
M 5			D 5			M 5			M 5			V 5		L 5			
M 6		36	V 6			L 6			M 6		49	S 6		M 6			
J 7			S 7			M 7			J 7			D 7		M 7			6
V 8			D 8			M 8			V 8		45	L 8		J 8			
S 9			L 9			J 9			S 9			M 9		V 9			
D 10			M 10			V 10			D 10			M 10		S 10		JPO	
L 11			J 11			L 11			J 11			D 11		M 11			
M 12			D 12			M 12			V 12			L 12		M 12			
M 13			V 13			L 13			S 13		50	M 13		M 13			
J 14		37	D 14			M 14			D 14			M 14		M 14			7
V 15			M 15			L 15			V 15			J 15		V 15			
S 16			D 16			J 16			S 16			M 16		V 16			
D 17			M 17			V 17			D 17			M 17		S 17			
L 18			J 18			L 18			L 18			J 18		D 18			
M 19			D 19			M 19			V 19			L 19		M 19			
M 20		38	V 20			L 20			M 20		51	S 20		M 20			
J 21			D 21			M 21		DM2E	D 21			M 21		M 21			8
V 22			M 22			V 22			J 22			J 22		M 22			
S 23			L 23			J 23			S 23			M 23		V 23			
D 24			M 24			V 24			D 24			M 24		S 24			
L 25			J 25			L 25			J 25			D 25		M 25			
M 26			D 26			M 26			V 26		52	L 26		M 26			
M 27		39	V 27			L 27			S 27			M 27		M 27			9
J 28			S 28			M 28			D 28			M 28		M 28			
V 29			D 29			M 29			V 29			L 29		M 29			
S 30			L 30			J 30			S 30			M 30		M 30			
			M 31						D 31			M 31					

mars-18			avril-18			mai-18			juin-18			juillet-18		
J 1			D 1			M 1			V 1			D 1		
V 2		9	L 2			M 2			S 2			L 2		
S 3			M 3			J 3		18	D 3			M 3		
D 4			M 4		Jaces	V 4			L 4			M 4		27
L 5			J 5			S 5			M 5			J 5		
M 6			V 6			D 6			M 6			V 6		
M 7		10	S 7			L 7		19	J 7		TOEIC/ CLES	S 7		
J 8			D 8			M 8			V 8			D 8		
V 9			L 9			M 9			S 9			L 9		
S 10			M 10			J 10			D 10			M 10		
D 11		Trail	M 11			V 11			L 11			M 11		28
L 12			J 12			S 12			M 12			J 12		
M 13			V 13			D 13			M 13			V 13		
M 14			S 14			L 14			J 14			S 14		
J 15			D 15			M 15			V 15			D 15		
V 16			L 16			M 16		20	S 16			L 16		
S 17			M 17			J 17			D 17			M 17		
D 18			V 18			L 18			M 18			V 18		29
L 19			J 19			S 19			M 19			J 19		
M 20			V 20			D 20			M 20			V 20		
M 21			S 21			L 21			J 21		25	S 21		
J 22			D 22			M 22			V 22			D 22		
V 23			L 23			M 23			S 23			L 23		
S 24			M 24			J 24		21	D 24			M 24		
D 25			M 25			V 25			L 25			M 25		30
L 26			J 26			S 26			M 26			V 26		
M 27		13	V 27			D 27			M 27			V 27		
M 28			S 28			L 28			J 28		26	S 28		
J 29			D 29			M 29			V 29			D 29		
V 30			L 30			M 30			S 30			L 30		
S 31						J 31						M 31		

Légende

- Semaines de rentrée pour les L1
- Rattrapage des enseignements - semaine de révision
- Congés: périodes sans enseignements ou Enseignements
- Mesures spécifiques d'accompagnement
- Congés: Période sans enseignements
- Partiels - 1^{ère} session
- Vacances scolaires (à titre indicatif)
- Partiels - session de rattrapage

Temps forts

- ◆ Journées de la Vie Etudiante du 3 au 5 octobre 2017
- ◆ DM2E le 21 novembre 2017
- ◆ Espace Rentrée Etudiant du 6 au 27 septembre 2017 sur les différents sites de l'Université voir p47
- ◆ Fête de la Science (FdS) du 12 au 14 octobre 2017
- ◆ Clôture de l'année de la parité spectacle "La rue est à nous... Auss!" le 19 octobre 2017
- ◆ Journée Portes Ouvertes le 10 février 2018
- ◆ Café des entrepreneurs en semaine 13 de 2018
- ◆ Évry Trail Urbain le 11 mars 2018
- ◆ Journées des Arts & de la culture (Jaces) : 3, 4, 5 avril 2018

Informations données à titre indicatif et susceptibles de modifications.

Retrouvez toutes les infos sur le site d'actu de l'Université : laune.univ-evry.fr

Services proposés à l'Université

Accueil

Université d'Evry-Val-d'Essonne :

Hall du bâtiment Île-de-France (IDF) – 01 69 47 70 00

www.univ-evry.fr

IUT :

01 69 47 72 00 - www.iut-evry.fr

Inscriptions administratives, bourses, transferts, diplômes

Scolarité Générale, RDC bureau 14, bât. IDF

01 69 47 71 93 - primo.inscription@univ-evry.fr

Emploi du temps, cours, examens, absences...

Contactez votre **scolarité pédagogique** : coordonnées p. 25-36

Associations, projets étudiants FSDIE

Direction Vie Etudiante (DVE)

Pôle Projets, Accueil et Vie Pratique, RDC B43, bât. IDF

01 69 47 70 30 - vie.etudiante@univ-evry.fr

Handicap

Direction Vie Etudiante (DVE)

Pôle Régimes Spécifiques, RDC B6, bât. IDF

01 69 47 71 84 - handicap@univ-evry.fr

Ateliers artistiques

Pratiques artistiques, BA300, bât. 1^{ers} Cycles

secretariat-pratiques-artistiques@univ-evry.fr

Sport à l'UEVE

Service Universitaire des Activités Physiques et Sportives (SUAPS),

B7, bât. 1^{ers} Cycles

01 69 47 74 32 - fabienne.cadoret@univ-evry.fr

Logement

CROUS de Versailles, 4 allée Jean Rostand 91000 ÉVRY

01 60 91 72 20 - www.crous-versailles.fr

Plateforme logement de l'Université - housing.univ-evry.fr

Santé

Service Universitaire de Médecine Préventive et de Promotion de la Santé (SUMPPS), RDC, bât. IDF

01 69 47 71 73 - secretariat.sumpps@univ-evry.fr

Stage, emploi, orientation ou réorientation

Direction de l'Orientation et de l'Insertion Professionnelle (DOIP), RDC, bât. IDF

Espace de documentation, Accompagnement des étudiants

01 69 47 76 17 - insertion@univ-evry.fr / orientation@univ-evry.fr

Apprendre les langues, passer une certification (CLES - TOEIC)

Centre de Ressources en Langues (CRL), B315, bât. 1^{ers} Cycles

01 69 47 74 20 - secrtaire-crl@univ-evry.fr

Etudes, stages à l'étranger

Direction de la Recherche et des Relations Internationales (DRRI), B108C, bât. IDF

01 69 47 71 76 - rel-int@univ-evry.fr

Recherches documentaires

Bibliothèque Universitaire - 01 69 47 89 50 - accueil-bu@univ-evry.fr

Reprise d'études, VAE

Service Commun de la Formation Continue, bât. Maupertuis

01 69 47 71 01 - fc@univ-evry.fr

Mutuelle étudiante

LMDE, bât Maupertuis, horaires non continus - 32 60 (dites LMDE)

SMEREP, hall du bât. Maupertuis, horaires non continus

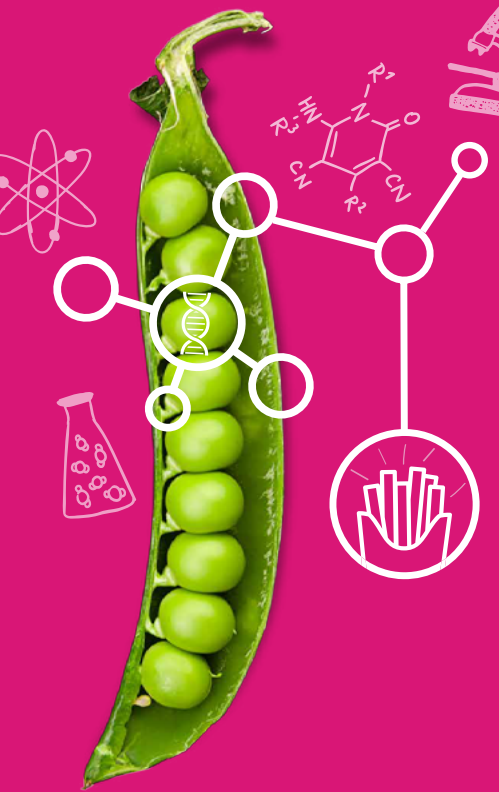
01 56 54 36 34 - contact@smerep.fr

FÊTE DE LA SCIENCE

Vivez l'expérience au cœur des métiers

UNIVERSITÉ D'ÉVRY & GENOPOLE

07 - 15 octobre 2017



“ Quand je serai grand... je trouverai une formule pour transformer les légumes verts en frites ! ”

Max
Futur généticien en biologie végétale

agencecetra.com

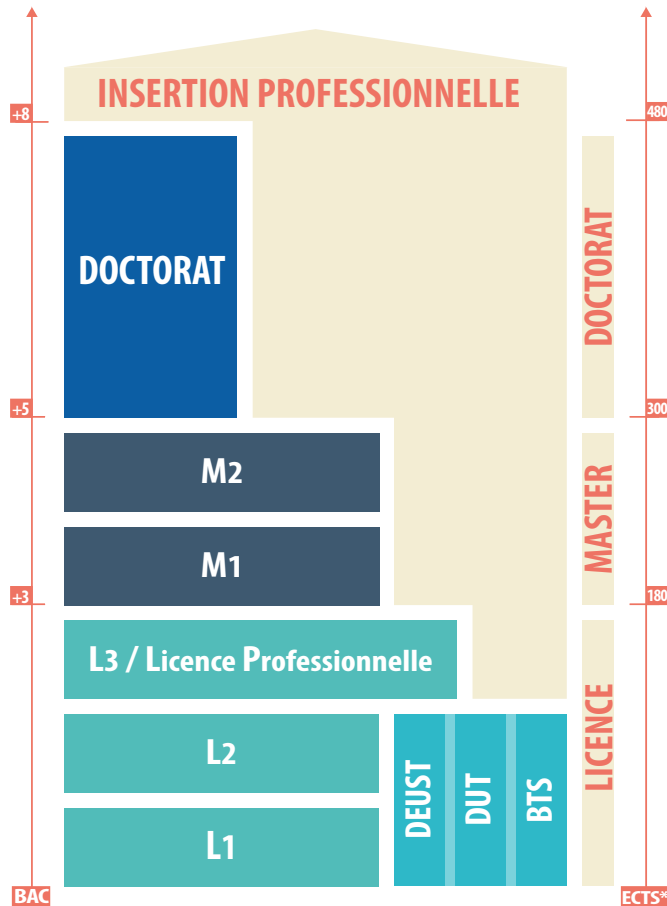
CONFÉRENCES ▲ STANDS & ANIMATIONS ▲ EXPOSITIONS
VISITES DE LABORATOIRES ▲ ATELIERS ▲ SPECTACLES



Etudier à l'Université d'Évry



Schéma des études



* Les formations sont découpées en semestres représentant chacun 30 crédits européens dits **ECTS*** (European Credit Transfer System), capitalisables et transférables d'une université à l'autre en France et en Europe

S'inscrire pour la 1^{ère} fois

Candidature en L1

Futur titulaire ou titulaire d'un bac français de l'année et bacheliers des années antérieures sans aucune inscription antérieure à l'université :

Vous devez vous connecter au site **Admission Post-Bac** à partir de janvier : www.admission-postbac.fr.

Pour toute information complémentaire sur une pré-inscription par APB contacter la DOIP (voir p.16).

Candidature en L2

Le dossier de candidature est à retirer auprès de la scolarité pédagogique L1/L2 (voir tableau des scolarités pédagogiques à partir de la p.23) à la mi-mars et à retourner avant la mi-juin.

Les étudiants seront informés par courrier de la décision prise par la commission pédagogique.

Inscription en L3, L Pro, M1, M2 et DU

Les dossiers de candidatures sont à retirer auprès des scolarités pédagogiques des formations et téléchargeables sur le site de l'Université : www.univ-evry.fr rubrique "formation".

Reprise d'études ; candidatures en L, L PRO, M, DAEU A ET DU

Pour toute personne qui reprend des études après un arrêt d'au moins deux années, engagée ou en voie de s'engager dans la vie active, veuillez contacter le service commun de formation continue : 01 69 47 71 01 - fc@univ-evry.fr.

Postuler à un Master Paris-Saclay

Se rendre sur le site : www.universite-paris-saclay.fr dans l'espace candidature.

Postuler à un Doctorat

Se rendre sur le site : www.universite-paris-saclay.fr dans l'espace doctorat.

Inscription administrative

Dès acceptation de votre candidature à l'Université, vous devez vous inscrire administrativement pour obtenir votre carte d'étudiant.

Si vous avez fait une procédure par Admission Post-Bac (APB) ou s'il s'agit d'une réinscription, l'inscription administrative se fait via le site : www.univ-evry.fr.

S'il s'agit de votre première inscription à Évry, vous devez vous rendre au service de la scolarité générale avec les documents nécessaires (courrier d'acceptation dans la filière demandée + CNL + diplômes antérieurs).

Scolarité Centrale

Lieu : bât. IDF, RDC

Horaires : du lundi au vendredi, 9h - 11h 45

De juillet à mi-octobre : 9h - 11h 45 et 13h 30 - 16h

Contact : 01 69 47 71 93 - scolarite@univ-evry.fr.

Formalités particulières d'inscription

Étudiants en situation de handicap

Les étudiants en situation de handicap doivent prendre contact avec le Pôle Régimes Spécifiques, de préférence avant la rentrée universitaire ou dès leur inscription administrative afin de formaliser les

aménagements d'études ou d'examen les plus adaptés à leur situation et éventuellement d'obtenir des facilités d'accès (carte de parking, clés d'ascenseur...).

Pôle Régimes Spécifiques DVE

Lieu : bât. IDF, RDC, bureau 6

Contact : Odile DEMOUGIN - handicap@univ-evry.fr

Étudiants étrangers

L'inscription à l'université ne signifie pas l'attribution automatique d'un visa.

Les étudiants étrangers sont invités à se mettre en conformité avec la législation en vigueur.

Les titulaires ou futurs titulaires d'un baccalauréat français obtenu à l'étranger suivent la même démarche que les élèves de métropole, des Dom Tom. Les candidats doivent se conformer au calendrier de la procédure APB.

Les titulaires ou futurs titulaires d'un diplôme étranger de fin d'études secondaires obtenu à l'étranger sollicitant une première inscription en première

année de cursus de Licence sont soumis à la procédure de Demande d'Admission Préalable (DAP). Les candidats étrangers devront par ailleurs, justifier d'un niveau de compréhension du français adapté à la formation envisagée. Ils pourront être soumis à un Test de Connaissance du Français (TCF) organisé par le Centre International d'Études Pédagogiques (CIEP).

Pour plus d'informations :

<http://www.enseignementsup-recherche.gouv.fr/pid24759/venir-etudier-en-france.html> ou contacter la Scolarité Centrale.

Inscription administrative

Dès acceptation de votre candidature à l'Université, vous devez vous inscrire administrativement pour obtenir votre carte d'étudiant.

Par ailleurs vous aurez à fournir des documents afin de vous inscrire à la Scolarité Centrale. Veillez à vous munir d'une pièce d'identité, de vos diplômes et traduction assermentées des diplômes étrangers, d'un moyen de paiement, d'une attestation d'assurance responsabilité civile et extrascolaire pour l'année d'étude, d'une photo d'identité récente en

couleur, une copie du certificat de participation à la Journée Défense et Citoyenneté. Ces papiers vous seront demandés systématiquement et suivant votre situation d'autres documents pourront être à fournir.

Inscription pédagogique

A la rentrée et après votre inscription administrative, vous devrez vous rendre auprès du secrétariat pédagogique de votre filière (coordonnées p.25 à 36) pour faire votre inscription pédagogique : choix d'options, groupe de TD, emploi du temps...

Cette étape est indispensable pour pouvoir passer vos examens.

Formation tout au long de la vie

Les missions principales de la Formation Continue à l'Université entrent dans le champ de la formation tout au long de la vie. Elles ont pour objet :

- de favoriser l'insertion ou la réinsertion professionnelle des salariés, des non-salariés, des demandeurs d'emploi,
- de permettre le retour ou le maintien dans l'emploi, de favoriser le développement des compétences professionnelles,
- de contribuer à la sécurisation des parcours professionnels.

Le Service Commun de Formation Continue (SCFC) est au cœur de cette mission et propose entre autres les services suivants :

- L'intégration des adultes en reprise d'études (en Licence, Licence Professionnelle, Master, Diplômes d'Université)
- Des conseils en matière d'orientation, de conception de parcours, de financement de la formation et d'accompagnement tout au long du cursus.
- La certification par la Validation des Acquis de l'Expérience (VAE) l'accueil se fait tout au long de l'année par l'équipe de la VAE. Une réunion d'information sur la procédure mise en œuvre à l'Université d'Évry-Val-d'Essonne est organisée chaque mois (à l'exception de juillet et août).
- Pour toute information personnalisée, veuillez envoyer votre CV et votre lettre de motivation à l'adresse suivante : vae@univ-evry.fr.
- Une réponse aux besoins économiques des entreprises du territoire grâce à l'élaboration de formations courtes ou sur mesure.

Service Commun de la Formation Continue

Lieu : bât. Maupertuis

Horaires : du lundi au vendredi : 8h45-12h15 / 13h45-17h.

Contact : 01 69 47 71 01 - fc@univ-evry.fr

Directeur : Thierry LAVALLEE - thierry.lavallee@univ-evry.fr.

Responsable Administrative et Financière :

Catherine BORGNE - catherine.borgne@univ-evry.fr.

Secrétariats pédagogiques

DAEU

Filière	Localisation	Tel. *
Option A (littéraire)	Maupertuis 1 ^{er} étage	80 68

DEUST

Filière	Localisation	Tel. *
Animation et Gestion des Activités Physiques, Sportives, ou Culturelles	1 ^{ers} Cycles B106	74 74
Travail Social, Métiers de l'Aménagement et des Activités Sociales(MAAS)	Facteur Cheval 120	78 74

DU

Filière	Localisation	Tel. *
DE Paris-Saclay Diplôme Utilisation de Méthodes pour l'Orientatoin (DUMO)	IDF accueil DOIP	76 17
Exercice Entraînement Nutrition Nutriment	Maupertuis 1 ^{er} étage	70 67
Implantologie	Maupertuis 1 ^{er} étage	70 67
Implantologie Avancée	Maupertuis 1 ^{er} étage	70 67
Orthodontie	Maupertuis 1 ^{er} étage	70 67
Préparation Physique et Ré-athlétisation (PPREA)	Maupertuis 1 ^{er} étage	70 67
Technicien d'Intervention d'Urgence Sociale Mobile - Maraudeurs (TIUSMM)	Maupertuis 1 ^{er} étage	70 67

* Les numéros de téléphone à 4 chiffres sont précédés de : 01 69 47

Licence 1^{ère} année

Filière	Localisation	Tel. *
Domaine Arts, Lettres et Langues		
Langues Etrangères Appliquées (LEA)	1 ^{ers} Cycles B102 Bis	74 98
Musique et Arts du Spectacle	1 ^{ers} Cycles B103	74 08
Domaine Droit, Economie, Gestion		
Administration Economique et Sociale (AES)	1 ^{ers} Cycles B102	74 15
Droit	1 ^{ers} Cycles B101	74 75
Double Licence Droit/Economie	IDF 348	80 73
Double Licence Mathématiques/ Economie	IDF 348	80 73
Economie Gestion	1 ^{ers} Cycles B101 Bis	74 55
Domaine Sciences Humaines et Sociales		
Histoire	1 ^{ers} Cycles B101 Bis	74 55
Double Licence Sociologie/Histoire	1 ^{ers} Cycles B101 Bis	75 55
Sociologie	1 ^{ers} Cycles B102 Bis	74 98
Domaine Sciences, Technologies, Santé		
Informatique	1 ^{ers} Cycles B103 Bis	74 14
Mathématiques	1 ^{ers} Cycles B103 Bis	74 14
Double Licence Mathématiques/ Economie	IDF 348	80 73
Physique Chimie	1 ^{ers} Cycles B103 Bis	74 14
Sciences de la Vie (SDV)	1 ^{ers} Cycles B103 Bis	74 14
Double Licence Science de la Vie/ Informatique	1 ^{ers} Cycles B103 Bis	74 14
Sciences Pour l'Ingénieur (SPI)	1 ^{ers} Cycles B103 Bis/ Pelvoux BX02	74 14 /75 00
Sciences et Techniques des Activités Physiques et Sportives (STAPS)	1 ^{ers} Cycles B106	74 74

Licence 2^{ème} année

Filière	Localisation	Tel. *
Domaine Arts, Lettres et Langues		
LEA	1 ^{ers} Cycles B102 Bis	74 98
Musique et Musicologie	1 ^{ers} Cycles B103	74 08
Spectacle et Musique	1 ^{ers} Cycles B103	74 08
Domaine Droit, Economie, Gestion		
Droit	1 ^{ers} Cycles B101	74 75
Double Licence Droit/Eco	IDF 348	80 73
Double Licence Maths/Eco	IDF 348	80 73
Economie Gestion	1 ^{ers} Cycles B101 Bis	74 55
AES	1 ^{ers} Cycles B102	74 15
Domaine Sciences Humaines et Sociales		
Histoire	1 ^{ers} Cycles B101 Bis	74 55
Double Licence Sociologie/Histoire	1 ^{ers} Cycles B101 Bis	74 55
Sociologie	1 ^{ers} Cycles B102 Bis	74 98
Domaine Sciences, Technologies, Santé		
Informatique	1 ^{ers} Cycles B104	74 80
Mathématiques	1 ^{ers} Cycles B104	74 80
Double Licence Maths/Eco	IDF 348	80 73
Physique Chimie	1 ^{ers} Cycles B104	74 80
Double Licence SDV/Informatique	1 ^{ers} Cycles B104	74 80
SDV parcours Biologie, Physique, Chimie	1 ^{ers} Cycles B104	74 80
SDV parcours Génomique, Physiologie et Santé	1 ^{ers} Cycles B104	74 80
SDV parcours Biologie et Informatique	1 ^{ers} Cycles B104	74 80
Sciences Pour l'Ingénieur (SPI)	Pelvoux BX 02	75 00
STAPS parcours Éducation motricité	Maupertuis HN06	76 33
STAPS parcours Entraînement sportif	Maupertuis HN06	76 33
STAPS parcours Activités Physique Adaptées et Santé	Maupertuis HN06	76 33

* Les numéros de téléphone à 4 chiffres sont précédés de : 01 69 47

Licence 3^{ème} année

Filière	Localisation	Tel. *
Domaine Arts, Lettres et Langues		
LEA parcours Anglais/Allemand ou Anglais/ Espagnol	1 ^{ers} Cycles B305	74 31
Musique et Musicologie	1 ^{ers} Cycles B306	74 26
Spectacle et Musique	1 ^{ers} Cycles B306	74 26
Domaine Droit, Economie, Gestion		
AES parcours Gouvernance et Encadrement des Organisations (GEO) FI/FA*	Facteur Cheval RC1 / Facteur Cheval B120	78 94
AES parcours Gouvernance et Encadrement Social, Santé et Territoires (GESST)	Facteur Cheval RC1	78 02
AES parcours Pluridisciplinaire Enseignement	Facteur Cheval RC2	82 67
Droit parcours Droit	IDF 360 Bis	71 44
Double Licence Droit/Éco	IDF 348	80 73
Droit parcours Juriste d'entreprise	IDF 352	80 41
Double Licence Maths/Éco	IDF 348	80 73
Economie Gestion parcours Economie	IDF 348	80 73
Economie Gestion parcours Gestion - Marketing	Facteur Cheval 118	78 85
Economie Gestion parcours Gestion - Comptabilité contrôle de gestion	Facteur Cheval 104	73 82
Domaine Sciences Humaines et Sociales		
Histoire et Civilisations	Facteur Cheval RC2	74 55
Histoire parcours Pluridisciplinarité Enseignement	Facteur Cheval RC2	74 55
Double Licence Sociologie/Histoire	Facteur Cheval RC1	74 55
Sociologie	Facteur Cheval RC1	78 02
Sociologie parcours Pluridisciplinaire Enseignement	IBGBI 206	01 64 85 35 92

Domaine Sciences, Technologies, Santé		
Informatique parcours Architecture des Systèmes en Réseaux (ASR)	IBGBI 134	01 64 85 34 15
Informatique parcours Conception et Intelligence des Logiciels et des Systèmes (CILS)	IBGBI 134	01 64 85 34 15
Informatique parcours Mathématiques, Informatique Appliqués à la Gestion d'Entreprise (MIAGE) FI/FA*	IBGBI 134 / IBGBI 206	01 64 85 34 15 / 01 64 85 35 92
Mathématiques parcours Mathématiques et Applications	IBGBI 135	01 64 85 34 14
Mathématiques parcours Mathématiques et Economie	IBGBI 135	01 64 85 34 14
Double Licence Maths/Eco	IDF 348	80 73
Mathématiques parcours Pluridisciplinaire Enseignement	IBGBI 206	01 64 85 35 92
Physique, Chimie parcours Chimie	Maupertuis HN09	76 35
Physique, Chimie parcours Physique	Maupertuis HN09	76 35
Physique, Chimie parcours Physique-Chimie	Maupertuis HN09	76 35
Physique, Chimie parcours Pluridisciplinaire Enseignement	Maupertuis HN09	76 35
SDV parcours Biologie, Physique, Chimie	IBGBI 136	03 40
SDV parcours Biologique et Informatique	IBGBI 136	01 64 85 34 22
SDV parcours Génomique, Physiologie et Santé	IBGBI 136	01 64 85 34 13
SDV parcours Pluridisciplinaire Enseignement	Maupertuis HN09	76 35
SPI parcours Aéronautique et Spatial FI/FA*	Pelvoux BX 02/ Pelvoux AX 136	75 27 / 56 10
SPI parcours Automatique et génie électrique FI/FA*	Pelvoux BX 02/ Pelvoux AX 136	75 27 / 56 10

Licence 3^{ème} année

Filière	Localisation	Tel. *
Domaine Sciences, Technologies, Santé		
SPI parcours Design industriel FI/FA*	Pelvoux BX 02/ Pelvoux AX 136	75 27 / 56 10
SPI parcours Génie informatique FI/FA*	Pelvoux BX 02/ Pelvoux AX 136	75 27 / 56 10
SPI parcours Génie Mécanique FI/FA*	Pelvoux BX 02/ Pelvoux AX 136	75 27 / 56 10
SPI parcours Robotique Productive Logistique FI/FA*	Pelvoux BX 02/ Pelvoux AX 136	75 27 / 56 10
STAPS parcours Activité Physique Adaptée	1 ^{ers} Cycles B106	74 57
STAPS parcours Éducation Motricité	1 ^{ers} Cycles B106	74 57
STAPS parcours Entraînement Sportif	1 ^{ers} Cycles B106	74 57

Licence Professionnelle

Filière	Localisation	Tel. *
Domaine Droit, Economie, Gestion		
Management et Gestion des Organisations parcours Création, Reprise de PME-PMI	Facteur Cheval 112	78 63
Gestion des Achats et des Approvisionnements	Facteur Cheval 118	78 85
Métiers de la Communication parcours Chargé de Communication, Institutionnelle, Corporate	Facteur Cheval 108	78 04
Métiers de la Gestion et de la Comptabilité : Responsable de Portefeuille Clients en Cabinet d'Expertise	Facteur Cheval 112	78 63
Organisation et Gestion des Établissements Hôteliers et de Restauration parcours Management des Entreprises de l'Hôtellerie et de la Restauration	Facteur Cheval 108	78 04

Domaine Sciences Humaines et Sociales

Service à la personne : Management de l'aide à la personne	Facteur Cheval B120	78 74
--	---------------------	-------

Domaine Sciences, Technologies, Santé

Métiers de l'Industrie : Industrie Aéronautique parcours Bureau Méthodes pour la Production Aéronautique	Pelvoux AX 136	56 10
Métiers des Réseaux Informatiques et Télécommunications parcours Intégration des Systèmes Voix Données	Pelvoux AX 136	56 10

Master 1 UEVE

Filière	Localisation	Tel. *
Domaine Arts, Lettres et Langues		
LEA Trilingual Transmedia Master (TTM) Langues et Production, Narration Nouveaux Médias	1 ^{ers} Cycles B305	74 31
LEA TTM Langues et Traduction Nouveaux Médias	1 ^{ers} Cycles B305	74 31
Domaine Droit, Economie, Gestion		
Administration Echanges Internationaux : Coopération et Solidarité Internationale	IDF 362 Bis	71 94
AES parcours Gouvernance et Encadrement des Organisations FI/FA*	Facteur Cheval RC1 / Facteur Cheval 118	78 94 / 73 97
AES parcours Gouvernance et Encadrement des Organisations CAFERUIS	Maupertuis HW03	80 68
AES parcours Gouvernance et Encadrement du Social, Santé et Territoire (GESST)	Facteur Cheval 219	78 92
Comptabilité, Contrôle, Audit	Facteur Cheval 112	78 63
Contrôle de Gestion et Audit Organisationnel	Facteur Cheval 217	7397
Examen d'entrée à l'EFB (IEJ)	IDF 335/ 360B	70 97 ou 71 44

Master 1 UEVE

Filière	Localisation	Tel. *
Domaine Droit, Economie, Gestion		
Gestion de Production, Logistique et Achats : Management Global des Achats et de la Chaîne Logistique	Facteur Cheval 116	78 85
Justice, Procès et Procédures : Carrières Judiciaires et Contentieux	IDF 355	70 40
Domaine Sciences, Technologies, Santé		
Chimie et Sciences des Matériaux	Maupertuis HN06	76 33
Génie Mécanique parcours Ingénierie de la Conception des Systèmes Mécaniques FI/FA*	Pelvoux BX02/ Pelvoux 136	75 00 / 56 10
Génie Mécanique parcours Ingénierie de la Modélisation et de la Simulation FI/FA*	Pelvoux BX02/ Pelvoux 136	75 00 / 56 10
Génie Mécanique parcours Ingénierie du Design Industriel FI/FA*	Pelvoux BX02/ Pelvoux 136	75 00 / 56 10

Master Enseignement MEEF

Filière	Localisation	Tel. *
Métiers de l'Enseignement, de l'Éducation et de la Formation du 1 ^{er} Degré (professorat des écoles) FI/FA*	1 ^{ers} Cycles 110	74 95 / 74 90
MEEF 2 nd Degré Physique Chimie	Maupertuis HN09	76 35
MEEF 2 nd Degré Mathématiques FI/FA*	IBGGBI 135 / 1 ^{ers} Cycles 110	01 64 85 34 14 / 74 90
MEEF 2 nd Degré Éducation Physique et Sportive	1 ^{ers} Cycles B106	74 57
MEEF 2 nd Degré Histoire Géographie	Facteur Cheval RC2	82 67

Master 2 UEVE

Filière	Localisation	Tel. *
Domaine Arts, Lettres et Langues		
LEA TTM Langues et Production, Narration Nouveaux Médias	1 ^{ers} Cycles B305	74 31
LEA TTM Langues et Traduction Nouveaux Médias	1 ^{ers} Cycles B305	74 31
Domaine Droit, Economie, Gestion		
Administration Echanges Internationaux : Coopération et Solidarité Internationale	IDF 362 Bis	71 94
AES parcours Gouvernance et Encadrement des Organisations FI/FA*	Facteur Cheval 217 / Facteur Cheval 118	78 70 / 73 97
AES parcours Gouvernance et Encadrement du Social, Santé et Territoire (GESST)	Facteur Cheval RC2	82 67
Comptabilité, Contrôle, Audit	Facteur Cheval 112	78 63
Contrôle de Gestion et Audit Organisationnel parcours Analyse et Contrôle Financier	Facteur Cheval 217	73 97
Contrôle de Gestion et Audit Organisationnel parcours Contrôle de Gestion et Pilotage Stratégique	Facteur Cheval 217	73 97
Gestion de Production, Logistique et Achats : Management Global des Achats et de la Chaîne Logistique	Facteur Cheval 106	78 85
Justice, Procès et Procédures : Carrières Judiciaires	IDF 360 B	70 09
Domaine Sciences, Technologies, Santé		
Chimie et Sciences des Matériaux FI/FA*	Maupertuis HN06	76 33
Génie Mécanique parcours Ingénierie de la Conception des Systèmes Mécaniques FI/FA*	Pelvoux BX02/ Pelvoux 136	75 00 / 56 10
Génie Mécanique parcours Ingénierie de la Modélisation et de la Simulation FI/FA*	Pelvoux BX02/ Pelvoux 136	75 00 / 56 10
Génie Mécanique parcours Ingénierie du Design Industriel FI/FA*	Pelvoux BX02/ Pelvoux 136	75 00 / 56 10

* FI/FA : Formation Initiale / Formation en Alternance

* Les numéros de téléphone à 4 chiffres sont précédés de : 01 69 47

Master 1 Paris-Saclay

Filière	Localisation	Tel. *
Domaine Arts, Lettres et Langues		
Musicologie : Administration de la Musique et du Spectacle Vivant	1 ^{ers} Cycles B306	74 26
Musicologie : Musicologie et Ingénierie Musicale	1 ^{ers} Cycles B306	74 26
Domaine Droit, Economie, Gestion		
Droit de la Santé	IDF 362 Bis	71 94
Droit des Affaires	IDF 355 Bis	70 40
Droit des Affaires : Juriste d'Entreprise	IDF 352	80 41
Droit Public	IDF 362 Bis	71 94
Finance	IDF 346 Bis	90 27
Domaine Sciences Humaines et Sociales		
Histoire Economique et Sociale	Facteur Cheval RC 2	82 67
Sociologie	Facteur Cheval RC 2	78 02
Sources et Valorisation des Patrimoines d'Entreprise	Facteur Cheval RC 2	83 67
Domaine Sciences, Technologies, Santé		
Bio-informatique : Génomics, Informatics and Mathematics for Health and Environment	IBGBI 136	01 64 85 34 13
Biologie Santé : Biochimie et Biotechnologies	IBGBI 136	01 64 85 34 13
Biologie Santé : Physiologie et Physiopathologie	IBGBI 136	01 64 85 34 13
Chimie	Maupertuis HN09	76 35
Electronique, Energie Electrique, Automatique (E3A) FI/FA*	Pelvoux BC02/ Pelvoux 136	75 27/56 10
Ingénierie des Systèmes Complexes	Pelvoux 136	56 10
Mathématiques et Applications : Mathématiques et Interactions	IBGBI 134	01 64 85 34 15
MIAGE : Méthodes Informatiques Appliquées à la Gestion	IBGBI 206	01 64 85 35 92
STAPS Biologie Intégrative des Adaptations à l'Exercice pour la Santé et la Performance	Maupertuis HN07	43 40

* FI/FA : Formation Initiale / Formation en Alternance

Retrouvez tous nos Masters labellisés Paris -Saclay sur le site de l'Université : www.universite-paris-saclay.fr

The screenshot shows the Paris-Saclay University website with a focus on public health research. The main navigation bar includes 'L'UNIVERSITE', 'RECHERCHE', 'DOCTORAT', 'FORMATION', 'INNOVATION ET ENTREPRENEURIAUT', 'INTERNATIONAL', and 'VIE DE CAMPUS'. A search bar is present with the text 'Votre recherche' and 'Vous êtes...'. The main content area features a large purple banner with the text 'Se mettre au service de la santé publique' and a 'LIRE L'ARTICLE' button. Below this, there is a 'Focus formation' section with a background image of a laptop and books. The focus section includes several statistics: 45 mentions de master mutualisées (with 350 parcours, 40% FR/ANG ou ANG), 65 000 étudiants (dont 9 000 en master), 40 Bibliothèques (médiathèques et centres de documentation), and 63 projets d'initiatives pédagogiques (soutenus depuis 2013). Each statistic has a 'Voir la liste' link. A 'DEVENIR CANDIDAT' button is also visible.

Master 2 Paris-Saclay

Filière	Localisation	Tel. *
Domaine Arts, Lettres et Langues		
Musicologie : Administration de la Musique et du Spectacle Vivant	1 ^{ers} Cycles B306	74 26
Musicologie et Ingénierie Musicale	1 ^{ers} Cycles B306	74 26
Domaine Droit, Economie, Gestion		
Droit de la Santé et des Biotechnologies	IDF B360	70 09
Droit des Affaires : Contrats d'Affaires et du Crédit	IDF 360 B	71 44
Droit des Affaires : Fusions et Acquisitions	IDF 360	70 09
Droit des Affaires : Juriste d'Entreprise	IDF 352	80 41
Droit Européen : Droit de l'Homme et Droit Humanitaire	IDF B360	70 09
Droit International : Droit de l'Homme et Droit Humanitaire	IDF B360	70 09
Droit Public : Droit de l'Homme et Droit Humanitaire	IDF 360 B	70 09
Droit Public : Droit des Collectivités Territoriales	IDF 360 B	70 09
Droit Public : Droit public des affaires	IDF 360 B	70 09
Finance : Banque Finance	IDF 346 Bis	90 27
Finance : Gestion des Risques et des Actifs	IDF 346 Bis	90 27
Innovation, Entreprise et Société : Innovation, Marché et Science des Données	IDF 346 Bis	90 27
Domaine Sciences Humaines et Sociales		
Histoire : Sources et Valorisation des Patrimoines d'Entreprise	Facteur Cheval RC 2	82 67
Histoire Economique et Sociale	Facteur Cheval RC 2	82 67
Sociologie : Image et société / Documentaire et Sciences Sociales	Facteur Cheval RC 1	78 94
Sociologie : Ingénierie de la Formation Professionnelle	Facteur Cheval 420	73 92
Sociologie : Politique des Environnements Urbains	Facteur Cheval 420	73 92
Sociologie : Sciences de la Production et des Organisations	Facteur Cheval RC 1	78 02

* FI/FA : Formation Initiale / Formation en Alternance

Domaine Sciences, Technologies, Santé		
Bio-informatique : Génomics, Informatics and Mathematics for Health and Environment	IBGBI 136	01 64 85 34 13
Biologie Intégrative et Physiologie : Systems & Synthetic Biology	IBGBI 136	01 64 85 34 13
Biologie Santé : Biothérapies Tissulaires, Cellulaires et Géniques	IBGBI 136	01 64 85 34 13
Biologie Santé : Systems & Synthetic Biology	IBGBI 136	01 64 85 34 13
Electronique, Energie électrique, Automatique (E3A) : Ingénierie des Systèmes Aéronautiques et Spatiaux	Pelvoux BX05	75 27
E3A : Réalité virtuelle et systèmes intelligents	Pelvoux BX02	75 27
E3A : Robotique Industrielle	Pelvoux BX04	75 27
E3A : Smart Aerospace & Autonomous Systems	Pelvoux BX06	75 27
E3A : Systèmes Automatiques Automobiles	Pelvoux BX03	75 27
Informatique : Architecture des Systèmes en Réseaux (ASR)	IBGBI 136	34 14
Informatique : Conception et Intelligence des Logiciels et Systèmes (CILS)	IBGBI 136	34 14
Ingénierie des Systèmes Complexes : Industries Numériques FI/FA*	Pelvoux BX 03/ Pelvoux 136	75 93 / 56 10
Ingénierie des Systèmes Complexes : Organisation et Pilotage de la Maintenance Aéronautique FI/FA*	Pelvoux BX 03/ Pelvoux 136	75 93 / 56 10
Ingénierie des Systèmes Complexes : Organisation et Pilotage des Systèmes Logistiques FI/FA*	Pelvoux BX 03/ Pelvoux 136	75 93 / 56 10
MIAGE : Ingénierie Logicielle pour le WEB	IBGBI 206	01 64 85 35 92
Science et Génie des Matériaux : Matériaux Avancés pour l'Innovation	Maupertuis HN09	76 35
STAPS Biologie Intégrative des Adaptations à l'Exercice pour la Santé et la Performance	Maupertuis HN07	43 40

* Les numéros de téléphone à 4 chiffres sont précédés de : 01 69 47

Réussir ses études



S'informer, s'orienter et s'insérer professionnellement

La **Direction de l'Orientation et de l'Insertion Professionnelle (DOIP)** vous informe, vous oriente et vous accompagne tout au long de votre cursus à l'Université d'Évry :

- Salle de documentation
- Entretiens-conseils avec les Conseillères d'Orientation Psychologues
- Outils numériques d'aide à l'orientation (Onisep, Cidj...)
- Aide à la construction de projet personnel et professionnel
- Ateliers/conseils pour la poursuite d'études et la réorientation

La DOIP vous aide aussi dans la recherche de votre stage ou de votre emploi :

- Ateliers CV et lettre de motivation
- Techniques de recherche de stage
- Simulation d'entretien d'embauche
- Organisation de forums et rencontres avec des entreprises.
- stage-emploi.univ-evry.fr, retrouvez des offres de stages et d'emplois ainsi que l'inscription aux ateliers d'accompagnement (ATTENTION : pour pouvoir utiliser cette plateforme vous devez activer votre compte étudiant)

Direction de l'Orientation et de l'Insertion Professionnelle

Lieu : Bat IDF, RDC

Horaires : tous les jours : 9h-12h30 / 13h30-17h.

Fermé mercredi après midi et jeudi matin

Contact : 01 69 47 76 17

Questions d'orientation : orientation@univ-evry.fr

Conseils en insertion professionnelle : insertion@univ-evry.fr

Directrice Administrative : Marylène JANMOT

Étudier ou faire un stage à l'étranger

Vous avez envie de partir faire un semestre d'études à l'étranger ou découvrir le monde professionnel dans une entreprise à l'étranger à l'occasion d'un stage ?

L'Université d'Évry vous offre ces possibilités. La **Direction de la Recherche et des Relations Internationales (DRRI)** vous accueille et vous aide à construire votre projet.

Retrouvez plus d'informations sur le portail international :

<http://international.univ-evry.fr/>



Direction de la Recherche et des Relations Internationales

Lieu : Bat IDF, 1^{er} étage, bureau 108

Contact : rel-int@univ-evry.fr

Doctorat

Après l'obtention d'un Master, vous souhaitez poursuivre vos études dans le cadre d'un doctorat. La DRRI est l'interlocuteur privilégié de tous les acteurs de la Recherche, internes ou partenaires extérieurs à l'université.

Pôle des Études Doctorales :

Lieu : Bat IDF, 1^{er} étage

Contact : etudes-doctorales@univ-evry.fr

Bibliothèque Universitaire

La Bibliothèque Universitaire est composée de 4 antennes réparties sur les différents bâtiments du campus :

Horaires	Centrale	Facteur Cheval	Le Pelvoux	IUT Brétigny
Lundi	8h30-19h		9h-12h et 13h-17h30	11h30-14h et 15h-17h45
Mardi	8h30-19h	9h-17h	9h-12h et 13h-17h30	11h30-14h et 15h-17h45
Mercredi	8h30-19h	9h-17h	9h-12h et 13h-17h30	
Jeudi	8h30-19h	9h-13h	9h-12h et 13h-17h30	11h30-14h et 15h-17h45
Vendredi	8h30-19h	9h-13h	9h-12h et 13h-17h30	11h30-14h et 15h-17h45
Samedi	9h-17h			
Places de travail	750	30	32	32

Les collections

La BU met à la disposition du public plus de 185 000 documents (livres, revues, thèses, documents audiovisuels et sonores, cartes de géographie et partitions). Développé dans les disciplines enseignées à l'université, le fonds documentaire pluridisciplinaire est pour l'essentiel en libre accès.

Documentation électronique

La bibliothèque propose également plus de 11 000 revues en ligne et 120 000 livres électroniques (ouvrages, thèses et périodiques en texte intégral, bases de données

bibliographiques et factuelles). Les étudiants de l'Université d'Évry peuvent, en s'authentifiant, y accéder à distance depuis le site internet de la BU : www.biblio.univ-evry.fr

Trouver un document

Le catalogue général recense l'ensemble des ressources acquises par la bibliothèque (documentation imprimée, audiovisuelle et électronique).

La liste AZ permet de connaître les titres de périodiques et de livres électroniques accessibles en texte intégral.

Les guides thématiques

Accessibles depuis le site de

la BU, ils ont pour vocation de valoriser les collections de la bibliothèque dans toutes les disciplines enseignées à l'UEVE au regard de l'actualité.

Renseignement bibliographique

A chaque étage, le personnel des bureaux de renseignements est à votre disposition pour vous assister dans vos recherches.

Emprunter

Selon votre statut, le nombre de documents empruntables et la durée du prêt varient :

Licence et DUT : 8 documents pour 3 semaines

Master : 10 documents pour 6 semaines

Doctorat, FC et alternants : 12 documents pour 9 semaines

Si vous avez communiqué votre numéro de téléphone portable, la bibliothèque vous prévient 3 jours avant la date de retour de vos documents par SMS.

Compte lecteur

Accessible depuis le site internet de la BU, il vous permet de prolonger vos prêts d'une semaine deux fois, et de réserver un ouvrage.

Photocopies et impressions

Des multocopieurs sont à votre disposition à chaque étage.

Vous devez utiliser votre carte d'étudiant pour payer et débloquer vos impressions et vos photocopies. Une borne de rechargement est située dans le local du photocopieur du 1er étage, vous pouvez également recharger votre carte en ligne via le site www.sedeco-impressions.com/evry.

Service du Prêt Entre Bibliothèques (PEB) et des thèses (BU Centrale)

Le service du PEB permet d'obtenir des photocopies d'articles et de consulter ou d'emprunter des documents qui sont conservés dans d'autres bibliothèques.

Tarif étudiants :

- ouvrage ou thèse : 4 €
- article de périodique : 3 €

Le service des thèses assure la communication des thèses microfichées aux lecteurs. Il est aussi l'interlocuteur des doctorants pour les opérations relatives au dépôt de leur thèse.

Formation

La bibliothèque propose des actions de formation auprès de ses usagers pour s'approprier les outils documentaires existants et acquérir les éléments méthodologiques liés à la maîtrise de l'information.

Environnement numérique

L'Université met à la disposition de ses étudiants de nombreux outils numériques qui viennent en appui aux pratiques d'enseignement et sont autant de dispositifs qui vous permettront de construire votre parcours de formation et améliorer votre travail personnel.

L'ensemble des services numériques proposés à l'université sont référencés dans le catalogue des services :

<http://www.numerique.univ-evry.fr/etudiant/>



Chacun d'entre vous possède un compte informatique qui donne accès à :

- une adresse mail
- un espace de stockage de vos documents
- un espace Moodle avec des espaces de cours auxquels vous êtes inscrit.
- au wifi dans l'université depuis votre ordinateur ou Smartphone

Ces espaces permettent de vous accompagner dans votre apprentissage, en parfait complément des présentiels.



Apprendre les langues

Le Centre de Ressources en Langues assure l'enseignement des langues étrangères à travers l'université.

Renseignez-vous sur le tutorat de soutien et sur les langues optionnelles en UEL.

Le CRL c'est aussi le lieu pour passer des certifications utiles pour le CV comme le CLES ou le TOEIC.

Plus d'infos sur www.univ-evry.fr/crl

Centre de Ressources en Langues

Lieu : Bat 1ers Cycles, bureau 315

Contact : 01 69 47 74 20 – secretaire-crl@univ-evry.fr



Accompagnement études et projets

La Direction de la Vie Etudiante (DVE) aide à :

- Favoriser la participation des étudiants à la vie de l'établissement
- Développer, suivre et animer des projets et actions vie étudiante
- Favoriser l'intégration d'étudiants en situation de handicap

Participer à la vie associative :



Une trentaine d'associations étudiantes participent à l'animation du campus.

Elles favorisent l'intégration des nouveaux arrivants et permettent de tisser des liens entre étudiants de différentes formations. Elles sont porteuses de projets qui dynamisent la vie étudiante et améliorent les conditions de vie et des études.

Elles interviennent dans différents domaines : la solidarité, l'égalité des chances, la culture, le sport, la promotion des études et la professionnalisation, la citoyenneté, la coopération, la démocratie étudiante...

Consultez le guide des associations étudiantes sur le site web de l'université.

Monter un projet étudiant :

Si vous souhaitez monter un projet par l'intermédiaire d'une association ou sans association, l'Université met à votre disposition un appui financier via le Fonds de Solidarité et de Développement des Initiatives Étudiantes (FSDIE) ainsi qu'un accompagnement dans vos démarches.

Rendez-vous à ne pas manquer :

Espace Rentrée Etudiant : Toutes les informations disponibles pour faciliter votre rentrée à l'université de 11h30 à 14h30 :

Campus central : du 06 au 15 septembre 2017 (Cour intérieure du bât 1ers cycles)

Site Pelvoux : du 18 au 20 septembre inclus (Hall)

Site IBGBI : du 21 au 22 septembre inclus (Hall)

Site Facteur Cheval : du 25 au 27 septembre (Hall)

Journées de la Vie Etudiante : du 3 au 5 octobre 2017 : Venez vous informer sur les différents stands ; participez aux différentes animations proposées sur le campus par vos associations pour remporter notamment les Trophées de la Vie Etudiante ...

Pôle Projets :

Lieu : bât. IDF, RCH, bureaux 41 et 42

Contact : vie.etudiante@univ-evry.fr

Retrouvez nous sur les réseaux sociaux !



Vivre à l'Université



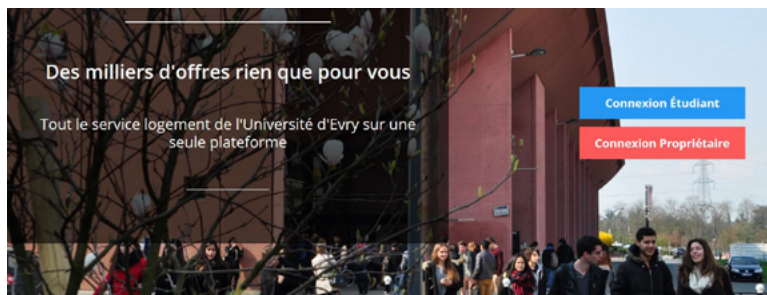
Logement

Vous êtes futur(e) étudiant(e) de l'Université d'Évry, utilisez la plateforme logement de l'Université sur laquelle vous pourrez :

- Trouver une location en France et à l'étranger
- Trouver votre / vos colocataire(s) et former des colocations en France et à l'étranger
- Trouver une chambre temporaire en France et à l'étranger

Des milliers de logements de propriétaires privés, en résidences, d'agences immobilières sont disponibles sur les différentes implantations de l'Université.

<http://housing.univ-evry.fr/fr/>



Avec le CROUS

Demande de bourse :

Pour obtenir une bourse il faut en faire la demande auprès du CROUS avant la fin du mois d'avril précédant la rentrée universitaire.

Vous pouvez aussi demander le fond national d'aide d'urgence. Retrouvez toutes les informations sur ces aides sur :

www.crous-versailles.fr

Sur la ville d'Évry, le Crous de l'académie de Versailles propose d'accueillir les étudiants dans **4 résidences universitaires et dispose aussi de logements adaptés aux personnes à mobilité réduite.**

Quartier des Pyramides

Résidence Universitaire Flora Tristan
1 rue Jules Vallès
319 logements de 9 à 24 m²
Tarif* : 239,60 € à 463,70 €

Quartier de l'Agora

Résidence le Dragueur
4 allée Jean Rostand
109 logements T1 et T2
Tarif* : 345 € à 445 €

Quartier des Aunettes

Résidence Universitaire les Aunettes
1 impasse de la Prédécelle
204 logements T1 bis et T1
Tarif* : 281 € à 354 €

Quartier de l'Université

Résidence Marguerite Yourcenar
15 rue André Lalande
200 logements de 16 à 26m²
Tarif* : 339 € à 565 €

Les tarifs sont indiqués charges comprises et hors allocation logement.

Contact : www.crous-versailles.fr/nous-contacter

Service de la restauration : 01 60 87 16 47

Résidences privées

ADOMA, Évry Résidence :

Blaise Pascal 01 60 79 21 06

Champs Elysées 01 69 36 35 95

Elsa Triolet 01 69 91 11 82

Les Miroirs 01 60 77 17 92

www.adoma.fr

FAC HABITAT Évry :

Résidence Le Coquibus

20-22 allée Boissy d'Anglas
91000

www.fac-habitat.com

Tél : 01 64 11 14 07

Fax : 01 64 11 25 59

Les Estudines

Évry La Cathédrale

8 Bld F.Mitterrand - 91000 Évry
Tél : 01 69 47 47 00

Évry Le Parc

61 Bld de l'Yerres - 91000 Évry
www.estudines.com

Tél : 01 69 91 35 65

UNIVERCITY / ARPEJ

Résidence Saint-Exupéry

1 allée des Galants Courts 91000 Évry

www.university.fr

Tél : 0 820 098 095

Fax : 01 60 79 34 06

* Tarifs indicatifs

Sport à l'UEVE

Le Service Universitaire des Activités Physiques et Sportives (SUAPS)

vous propose un large choix d'activités :

- Sports collectifs (basket, football, futsal, handball, hockey, rugby, volley)
- Activités duelles (AMM, badminton, boxe française, judo, karaté, tennis, tennis de table)
- Pratiques individuelles et de plein air (athlétisme, aviron, escalade, natation, patinage, ski, VTT)
- Activités de forme (aquagym, cross fit, fitness, gym forme, initiation trail, marche nordique, musculation, sophrologie, step, stretching, urban training, yoga)
- Activités d'expression artistique (danse contemporaine, danse orientale)

Sous forme de cours hebdomadaire à choisir chaque semestre ou sous forme de stage, les inscriptions se font uniquement en ligne au début de chaque semestre.

Informations sur le site de l'Université : www.univ-evry.fr rubrique Vie du Campus > Vie Sportive

Service Universitaire des Activités Physiques et Sportives

Lieu : bât 1^{ers} Cycles

Horaires : lundi et mardi : 09h à 12h - mercredi et vendredi : de 09h à 12h et de 14h à 16h30 - jeudi de 09h à 16h

Contact : suaps@univ-evry.fr

Directrice du Service Universitaire des Activités Physiques et Sportives :
Marielle SUCHET - 06 70 48 87 94 - marielle.suchet@univ-evry.fr

Ateliers artistiques

Les enseignements des pratiques artistiques entrent dans le cadre des UEL. Ils ont lieu tous les jeudis après-midi, à partir de mi-octobre.

Contact : secretariat-pratiques-artistiques@univ-evry.fr



Restauration



Chaque étudiant a la possibilité d'activer son compte Izly sur sa carte pour payer ses repas au CROUS simplement.

Vous pouvez la recharger par carte bancaire ou virement ou en caisse des restaurants universitaire par espèce.

Izly vous propose aussi des services et vous permet de profiter de Bons Plans. Plus d'informations sur www.izly.fr

3 restos'U et 5 cafétérias pour satisfaire petits creux et grosses fringales. Restauration sur place ou à emporter, boissons chaudes et froides :

RU Monseigneur Roméro

Bâtiment des 1^{ers} Cycles de l'Université

Du lundi au vendredi de 11h30 à 14h

Self traditionnel/Grillades

RU Le sablier

Rue du père Jarlan

Du lundi au vendredi de 11h30 à 14h

Self traditionnel/Ligne express/Grillade

Wifi

RU Le Boomerang

IUT de Brétigny

Du lundi au vendredi de 11h30 à 14h

Self traditionnel/Cafétéria

Les Cafétérias

Bâtiment des 1^{ers} Cycles

Bâtiment Maupertuis

Bâtiment Facteur Cheval

IBGBI

Bâtiment Le Pelvoux

Du lundi au vendredi de 8h45 à 16h00

Aides financières

Les aides aux logements sont attribuées par la Caisse d'Allocation Familiale (CAF) sur des critères sociaux (ressources, situation familiale, nature du logement). **Pour les résidents du CROUS, l'ALS et l'APL sont versées directement à l'organisme.**

ALS (Allocation à caractère Social) :

Elle concerne tous les étudiants (sans distinction d'âge, de situation familiale et professionnelle), qu'ils soient locataires, sous locataires ou colocataires. Le logement ne peut être inférieur à 9m² pour une personne et à 16m² pour un couple (hors CROUS). Le contrat doit être établi au nom de l'occupant ou des occupants. Pour le calcul de l'aide, la CAF tient compte des ressources personnelles de l'étudiant et du montant du loyer.

APL (Aide Personnalisée au Logement) :

Pour bénéficier de l'APL, il faut être locataire à titre principal d'un logement neuf ou ancien, faisant l'objet d'une convention.

Dans tous les cas, pour faire la demande d'une de ces

allocations, téléchargez le formulaire sur le site : www.caf.fr

Les adresses utiles :

CROUS

145 bis, Boulevard de la Reine
BP 563 - 78 005 VERSAILLES CEDEX
01 39 24 52 00

www.crous-versailles.fr

CAF de l'Essonne

Impasse Trinquet,
Quartier Bras de Fer
91 013 ÉVRY CEDEX - 0 820 25 91 10

Si vous êtes en difficulté financière, l'Université peut vous aider :

- En vous accordant une exonération de vos droits d'inscription lors de votre rentrée (avant paiement des droits d'inscription).
- En vous attribuant une aide financière ponctuelle pour la prise en charge de vos frais d'études et de vie courante.

Afin de constituer votre dossier, vous devez contacter l'assistante sociale du CROUS en prenant RDV par mail : alba.barboza@crous-versailles.fr.

Une fois le dossier complet, il pourra être présenté devant une commission qui statuera sur la base de critères pédagogiques et sociaux.

Nouveauté !

Des bornes de rechargements pour vos téléphones sont installées dans les cafétérias.



Sécurité sociale

Sauf cas spécifique, vous devez vous affilier à une mutuelle étudiante. Vous avez le choix entre la LMDE et la SMEREP.

LMDE

Bâtiment Maupertuis du lundi au vendredi de 9h30 à 13h et de 14h à 17h30.

Par téléphone au 32 60 (dites LMDE).

SMEREP

Bâtiment Maupertuis
les mercredis et vendredis
de 9h30 à 12h30 - 01 56 54 36 34
contact@smerep.fr.

Santé

RDC, IDF, horaires d'ouverture : 9h - 17h

L'équipe du Service Universitaire de Médecine Préventive et de Promotion de la Santé (SUMPPS) est à l'écoute de vos interrogations ou soucis :

- Accueil de tout étudiant présentant un problème de santé
- Information, Prévention, conseils personnalisés
- Visites médicales préventives L1, primo-entrants et doctorants
- Délivrance de certificats médicaux pour la pratique sportive, le travail, la mobilité internationale, les stages
- Contrôle des vaccins et vaccinations
- Soins sur prescription médicale
- Consultations psychologiques
- Consultations de diététique
- Orientation vers les services extérieurs liés à la santé (réseaux de soins)
- Campagne IST, Vaccination, Dépistage, collecte du sang

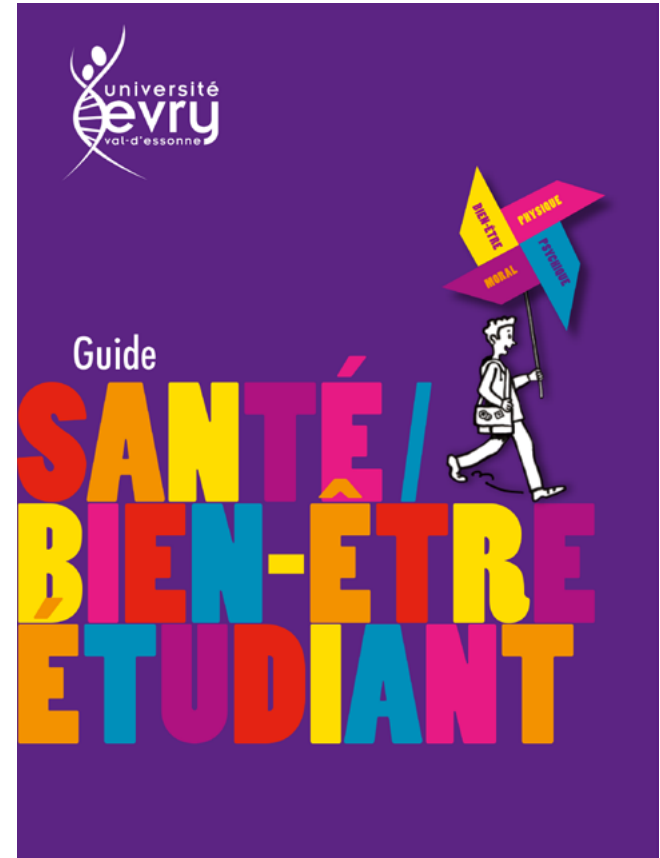
Ces prestations sont **GRATUITES** et **COMPRISES** dans vos droits universitaires.

Prise de rendez-vous pour consultation du médecin, psychologue ou de la diététicienne : 01 69 47 71 73

secretariat.sumpps@univ-evry.fr

<http://rdv-sumpps.univ-evry.fr>

Infirmerie : accueil tous les jours de 9h à 17h - 01 69 47 90 24



Guide santé et bien-être étudiant : www.univ-evry.fr

Le harcèlement

Le harcèlement moral

Trois éléments pour le caractériser :

- Des agissements répétés,
- Qui ont pour objet ou pour effet (peu importe l'intention de nuire de leur auteur) une dégradation de vos conditions de vie ou de travail,
- Qui sont susceptibles de porter atteinte à vos droits et à votre dignité, d'altérer votre santé physique ou mentale, de compromettre votre avenir.

Ces actes peuvent émaner de votre employeur/professeur et/ou de vos collègues quel que soit le rang hiérarchique (supérieur ou subordonné).

Le harcèlement doit être distingué du stress professionnel ou étudiant et des recommandations exprimées par l'employeur ou le professeur dans le cadre de son pouvoir hiérarchique.

Le harcèlement sexuel :

Deux types de harcèlement sexuel :

- Le fait d'imposer, de façon répétée, des propos ou comportements à connotation sexuelle qui portent atteinte à la dignité en raison de leur caractère dégradant ou humiliant, ou créent une situation intimidante, hostile ou offensive.
- Le fait, même non répété, d'user de pression grave dans le but réel ou apparent d'obtenir un acte de nature sexuelle, que celui-ci soit recherché au profit de l'auteur des faits ou au profit d'un tiers.

Qui contacter ?

L'infirmière : Cécilia GOUVERNEC - 01 69 47 90 24

L'assistante sociale : prendre rendez-vous auprès du CROUS

La psychologue : secretariat.sumpps@univ-evry.fr

<http://rdv-sumpps.univ-evry.fr>.

La conseillère de prévention : Karima BENDADA KELBITE

01 69 47 90 01.

Que faire ?

Recueillir des éléments de preuve :

- Un compte rendu chronologique et détaillé des faits
- Des certificats médicaux, avis du médecin de prévention
- Des témoignages écrits
- Des écrits échangés avec la personne responsable des faits

Alerter par écrit un responsable.

Le harcèlement sexuel ou moral est un délit passible de deux ans de prison et de 30 000 € d'amende.

La loi vous protège :

Si vous avez subi ou refusé de subir :

- Des agissements de harcèlement discriminatoire.
- Des mesures de rétorsion (refus de promotion, licenciement...) prises par votre employeur suite à une plainte ou une action en justice que vous auriez engagée.

La loi protège également les personnes qui ont témoigné en votre faveur.

Harcèlement sexuel : article 222-33 du code pénal, relatif au harcèlement sexuel.

Harcèlement moral : articles 222-33-2 et suivants du code pénal, relatifs au harcèlement moral.

Vivre à Évry

Adresses utiles

Caisse d'Allocations Familiales

2, impasse du télégraphe
91000 ÉVRY
0810 259 110

SNCF

Renseignements Ile-de-France
36 58
www.transilien.com

Mairie

Place des droits de l'homme et du citoyen
91011 Évry Cedex
01 60 91 63 98

Centre d'Information et d'Orientation

110, Place de l'Agora
91000 ÉVRY
01 69 36 09 00

Sorties

Retrouvez les bons plans et les événements du territoire sur

<http://sortir.grandparissud.fr/>



Théâtre de l'Agora



110 Place de l'Agora – B46
91002 Évry CEDEX
01 60 91 65 65

Médiathèque de l'Agora

109 Place de l'Agora
91000 Évry
01 69 91 59 59

École départementale de théâtre

Ferme du Bois Briard
91021 ÉVRY CEDEX
01 60 78 49 33

Ecole Nationale de Musique et de Danse (ENMD)

Cours Monseigneur Roméro
91000 ÉVRY
01 60 77 24 25

La piscine de l'Agora

Allée de l'Agora, 91000 ÉVRY
01 69 91 58 85

Les ateliers d'arts plastiques



6, avenue de Ratisbonne,
91000 ÉVRY
01 60 78 76 81 - aap@agglo-évry.fr

La Fabrik



6 cours Blaise-Pascal
91000 ÉVRY.
01 69 90 79 50 - lafabrik@mairie-évry.fr

Le Plan



1 Avenue Louis Aragon,
91130 RIS-ORANGIS
01 69 02 09 19

La ville d'Évry propose également aux sportifs 50 activités :

www.agglo-évry.fr

Renseignez-vous auprès de l'association sportive de l'Université sur l'existence de conventions avec l'ASE et le SCA 2000.

Consignes de sécurité

Sécurité incendie

La surveillance incendie des bâtiments de l'université est assurée par la Direction de la Logistique, de la Maintenance et de la Sécurité.

En cas de problème, vous pouvez contacter les accueils des bâtiments dont les numéros sont précisés sur les consignes de sécurité incendie affichées dans les circulations.

Service Hygiène et Sécurité :

Lieu : bât. IDF

Contact : h&s@univ-evry.fr - Numéro d'urgence : 01 69 47 90 01

Sylvie GILLOT-PETIT Tél. 01 69 47 70 80

Evelyne BERLEMONT Tél 01 69 47 80 64

Chef de service : Karima BENDADA-KELBITE

Défibrillateurs

L'Université est équipée de DAE (Défibrillateur Automatique Externe) :

- Bâtiment du Facteur Cheval (à l'accueil du bâtiment)
- Bâtiment Pelvoux (dans le local incendie – entrée principale)
- Bibliothèque Universitaire (près de la banque d'accueil)
- Bâtiment des 1^{ers} Cycles (à l'accueil du bâtiment)
- Bâtiment IBGBI (à l'accueil du bâtiment)
- Tous les bâtiments de l'IUT : Roméro, Rostand, Brétigny et Juvisy

Les défibrillateurs sont des appareils qui permettent au cœur dans certains cas, de reprendre un rythme normal grâce à l'envoi de chocs électriques. Le défibrillateur permet d'attendre les secours extérieurs. Il

s'utilise sur une victime qui est inconsciente et qui ne respire pas. Plus la défibrillation est précoce, plus grandes sont les chances de survie de la personne. Ces appareils

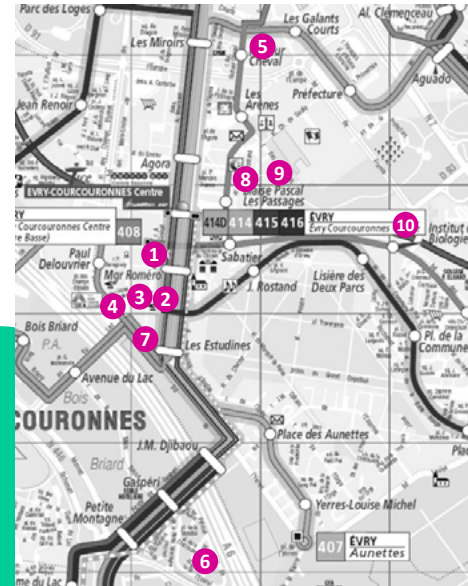
peuvent être utilisés par tous, il suffit de suivre les instructions.

Registre Santé et Sécurité au travail

Ces registres sont à la disposition de tous les usagers pour notifier tous dysfonctionnements pouvant nuire à la sécurité et la santé des personnes. Pour toute notification, prendre contact auprès du responsable de filière ou secrétaire de département.



avec vous au quotidien pour vous rendre à l'Université !



- 1 Bâtiment Ile de France
- 2 Bâtiment Maupertuis
- 3 Bibliothèque Universitaire
- 4 Bâtiment Premiers Cycles
- 5 Bâtiment Facteur Cheval
- 6 Bâtiment Pelvoux
- 7 IUT Romero
- 8 IUT Rostand
- 9 ENSIEE
- 10 Institut de Biologie Génétique et Bio-Informatique

Un vrai bon plan!

Avec le pass Navigo Imagine'R, passez une année en toute tranquillité... des voyages illimités partout en Ile de France tous les jours de l'année... et n'oubliez pas... la bonne idée c'est de valider!



Université d'Évry

23 boulevard François Mitterrand

91025 Évry Cedex

01 69 47 70 00

www.univ-evry.fr

